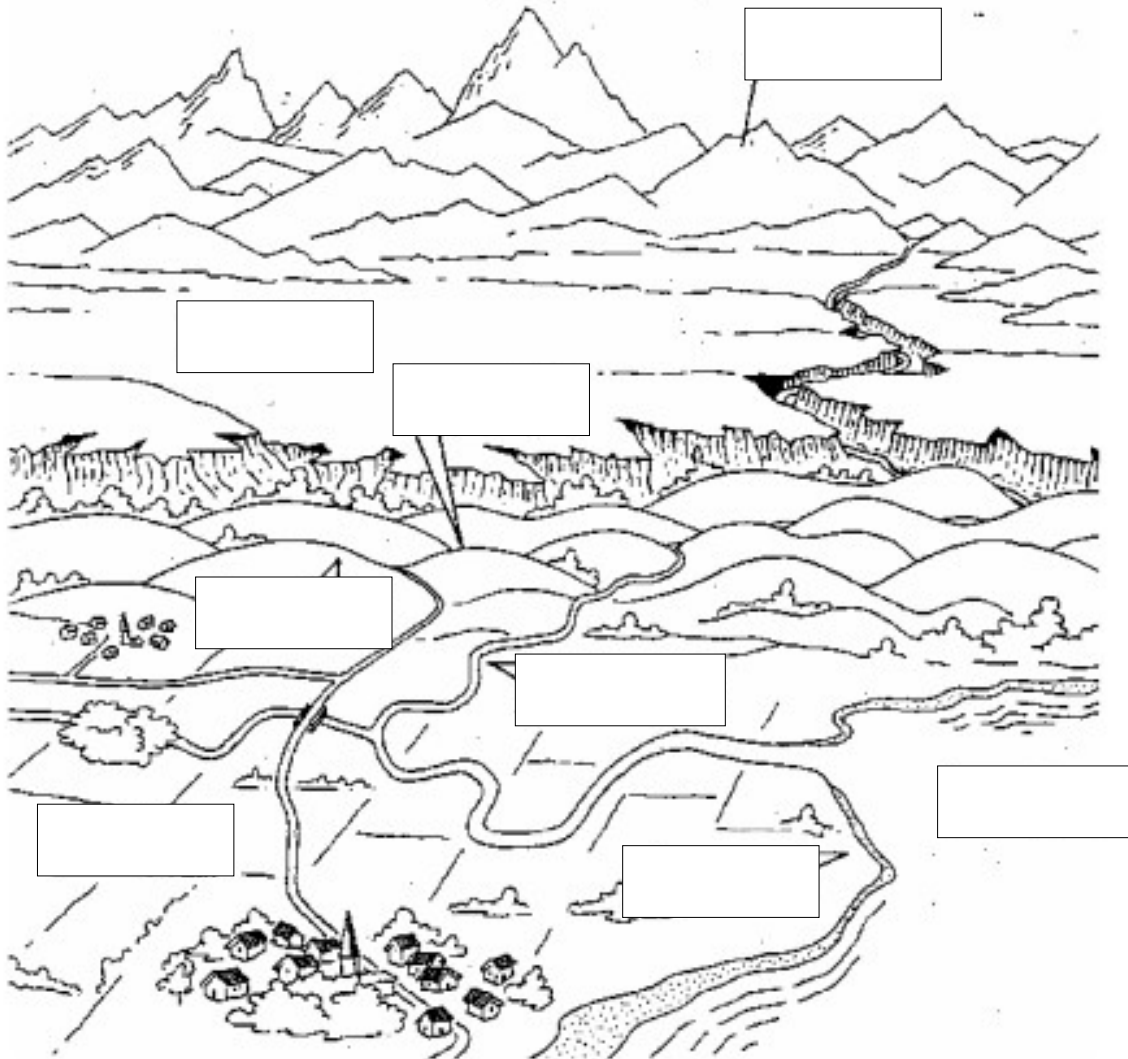


# Le relief en France (2)

2- Complète le dessin avec les mots soulignés



Les plateaux et les plaines sont des pays relativement plats.

Dans la plaine, les cours d'eau ne s'enfoncent pas profondément.

Le plateau est plus élevé que la plaine et où les rivières creusent de profondes vallées.

Les collines sont constituées de bosses de terrain arrondi.

Le creux qui sépare deux collines est un vallon.

Les montagnes sont des énormes amas de terre et de rochers aux formes variées et avec des sommets pointus.

La bande de terre le long de laquelle la terre entre en contact avec la mer s'appelle le littoral (ou la côte).